

Cadro de persoal precario

Amortización de prazas

Contratos de luns a venres

Cobertura de prazas estruturais con reforzos

Mínimas substitucións

Contratos a xornada parcial

CIG-Saúde solicita dos grupos parlamentarios en reiteradas ocasións que se corrixa esta situación.

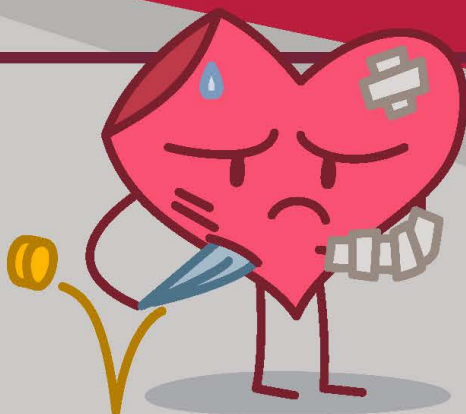
As nosas propostas foron rexeitadas por maioría sen que o Goberno da Xunta tome medidas.

COA SAÚDE
NON SE XOGA...

PEDRA...

...PAPEL...

...TESOIRA



CIG
SAÚDE
<http://www.cig-saude.info>



SA

X



Este verán coa morte dun doente confrmouse que a Taxa de reposición mata

A taxa de reposición impide que se cubran tódalas vacantes producidas no sistema dende o ano 2010, é dicir non se poden incorporar os profesionais que se necesitan.

Isto está avalado polo acordo sindical entre os sindicatos estatais (UGT, CCOO e CSIF) e o goberno, vulnerando as competencias das CCAA. Este acordo consolida a TAXA DE REPOSICIÓN dos anos 2010, 11, 12, 13 e 14 no 10% das prazas vacantes.

Lembrar que só teñen en conta as prazas cubertas con persoal interino xeradas no último ano; faltan todas as prazas estruturais cubertas con persoal eventual e as prazas vacantes que están sen cubrir.

	Cubertas con persoal interino	Ofertas prazas OPE*	Prazas que faltan
Médicxs de familia	409	323	Faltan
Pediatras	103	10	Faltan
Enfermeirxs	1761	1035	Faltan
TCAEs	1172	490	Faltan
Pinches	239	0	Faltan
Celadoras/es	516	390	Faltan

*Oferta prazas OPE dos anos 2012/13/14/15/16/17.

**Prazas que faltan sen contar as prazas estruturais cubertas con eventuais.

Datos extraídos da páxina web do SERGAS. Faltan datos de FEAs.

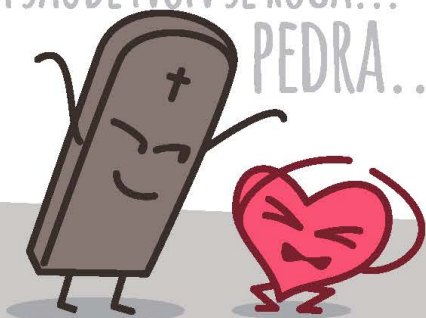
Ante esta situación, desde CIG-SAÚDE solicitamos DE NOVO de todos os grupos políticos do parlamento unha solución real desta situación, que pasa por:

O Parlamento de Galiza aprobe por unanimidade unha **proposición de Lei dirixida ao goberno do estado** para rematar coa fórmula de cómputo da taxa de reposición. É dicir, a taxa de reposición que se inclúa nos orzamentos do estado do ano 2019, será do 100% de todas as prazas vacantes.

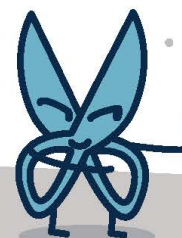
O parlamento de Galiza Sanidade, unha vez anulada a taxa de reposición a negociación SERGAS, un plano de emprego para todas as prazas vacantes.

Se o goberno do estado espere a fórmula de computo da taxa de reposición que a devandita taxa de reposición de norma básica, para que non se aplique na Xunta de Galiza.

COA SAÚDE NON SE XOGA...
PEDRA...



...PAPEL...



[Descarga aquí PDF](#)